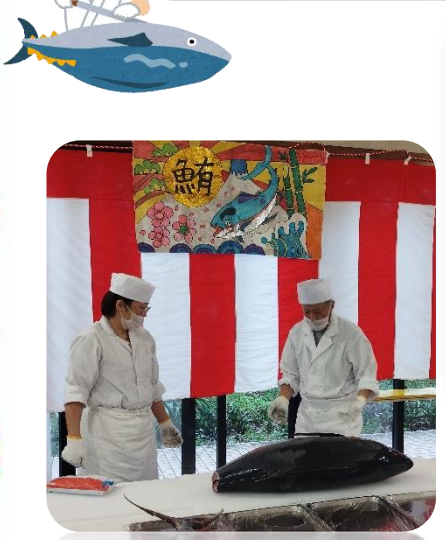




# 栄養室 & 厨房便り

11/7 (火) 約3年ぶりに「まぐろの解体ショー」を実施しました!!  
メフォスさんに朝早くから協力していただきました。ありがとうございました😊



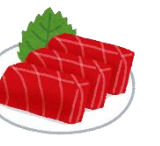
マグロを解体していきます  
解体しながら  
部位毎の説明をします



大漁旗を用意し  
セッティング完了



今回のマグロは「メバチマグロ」で  
約30KGくらいだそう



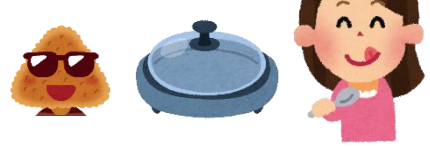
11/2 お天気も良いし外は温かい♥  
ということで園の中庭で「焼きおにぎりパーティ」をしました😊



アルファ米（非常食用）の賞味期限が短くなってきたので  
こちらを使いました  
おにぎりは利用者様が握りました🍙



焼きおにぎりの  
良いにおいがします



皆様に「美味しい!」「美味しいね!」  
と言っていただきました  
こちらまで嬉しくなりました😊



10/31に  
「岩槻区北部圏域包括支援センター地域支援会議」に参加してきました。  
地域包括支援センター松鶴園の職員から  
高齢者の低栄養が問題になっている（たんぱく質不足著明）ので  
食生活についてのアドバイスをお願いしたいと依頼されお話ししてきました。  
健康を維持していくのにどんなものをどのように食べたら良いのか?と  
栄養補助食品を食事の中に上手く取り入れるのも一つの方法であることをお話ししました。  
普段施設内の利用者様としか接していないので、  
施設外で様々な問題が上がっていることを全然知りませんでした。  
高齢者の方に口で色々説明しても難しいと思います。  
フードモデル等を使用し、目で見て分かりやすくすると  
高齢者の方にも浸透しやすいのかなと感じました。  
「たんぱく質を摂りましょう」だけではなかなか理解が得られないのだと思います。  
高齢者の問題を解決するために様々な職種の方や役職の方、  
地域包括センター松鶴園の職員が案を出し合い日々奮闘している姿を見ることができました。  
自分の経験が役に立つことがあればまたお手伝いをしたいと思います。

施設管理栄養士より  
一言

